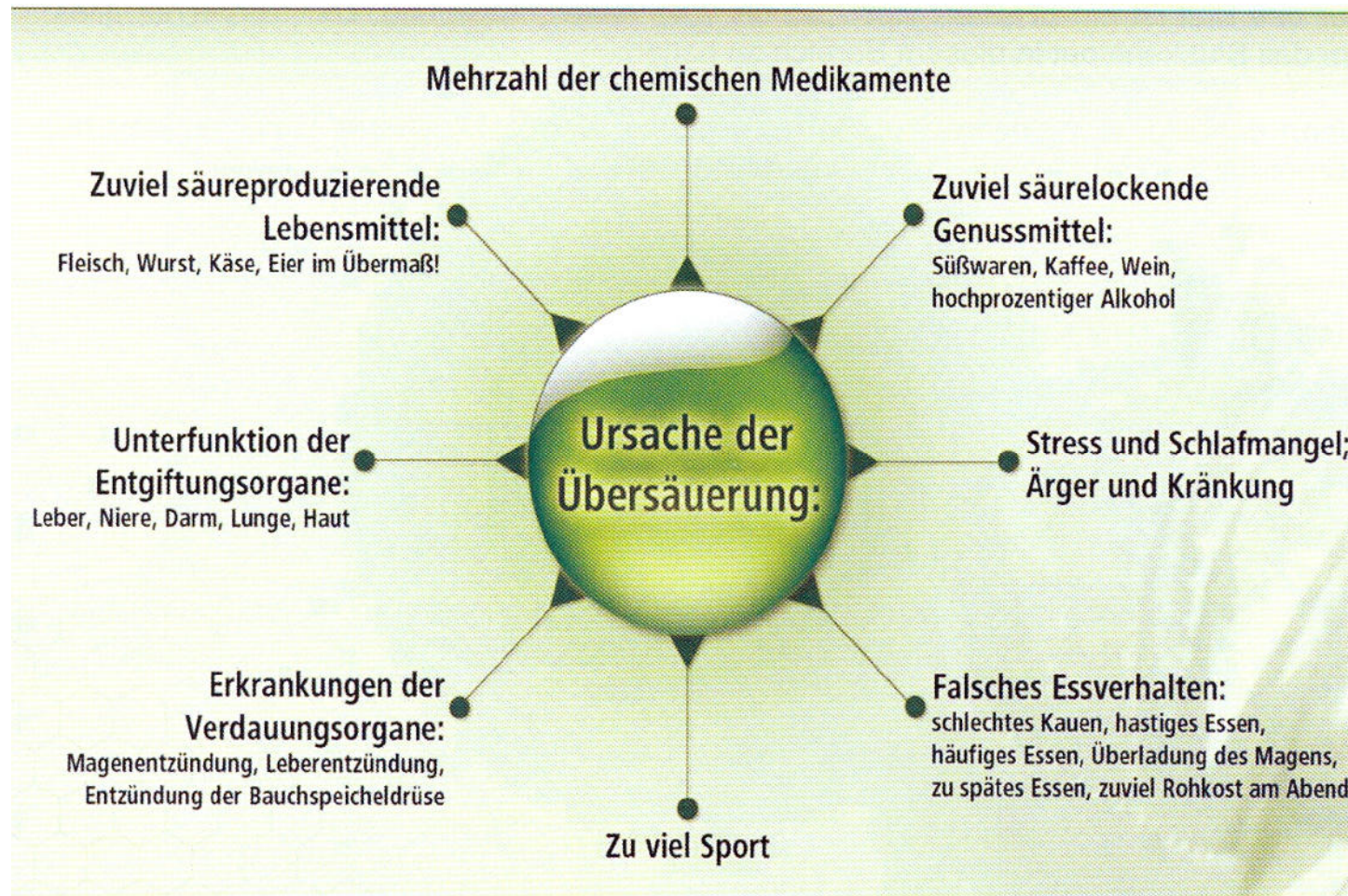


» Im Vordergrund: „Schlechter Darm“



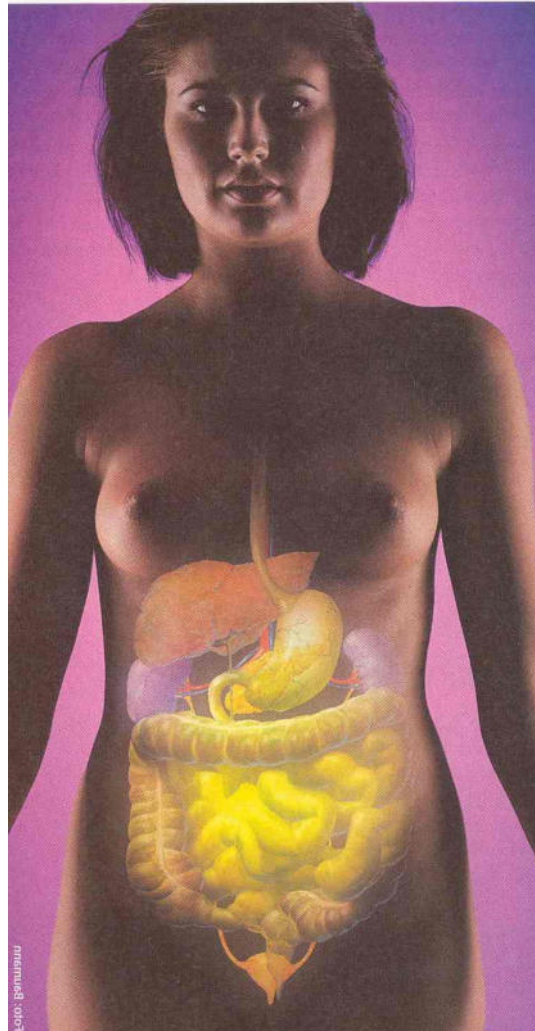
» Typisch: Müdigkeit, Abgeschlagenheit, Verspannungen



- » Stinkende und klebrige Stühle = Übersäuerung



» Stinkende Stühle = Ammoniak = starkes Gift!



Leber:
Entgiftet Ammoniak

Leber:
Baut Milchsäure ab