

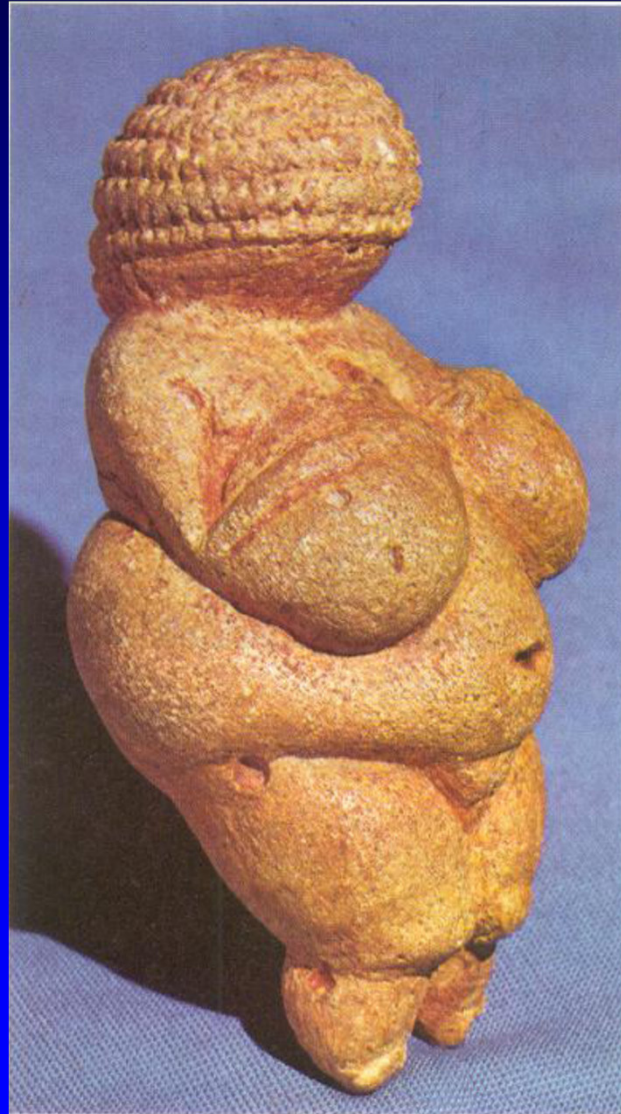
Neue Wege entstehen  
dadurch,  
dass wir sie gehen

**Ernährung**

Dr. med. et Dr. scient. med. Jürg Eichhorn

CH-9100 Herisau  
drje49@gmail.com  
www.ever.ch

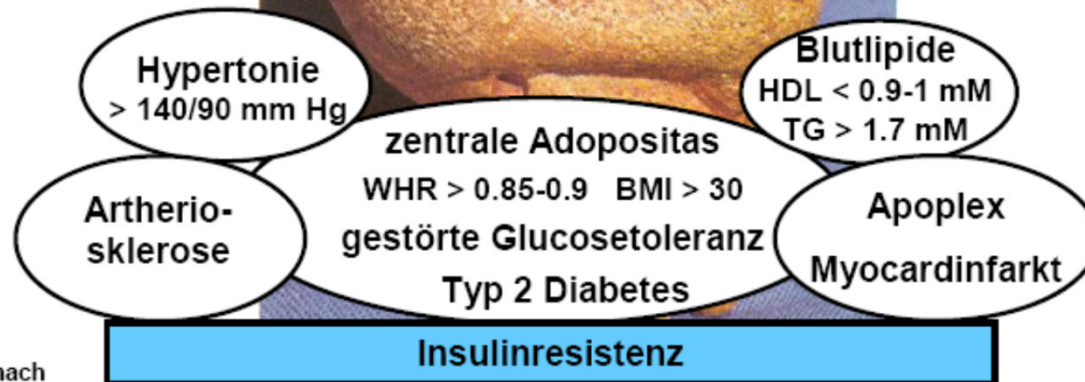
# Venus von Willendorf – 25 000 Jahre



# Das Metabolische Syndrom

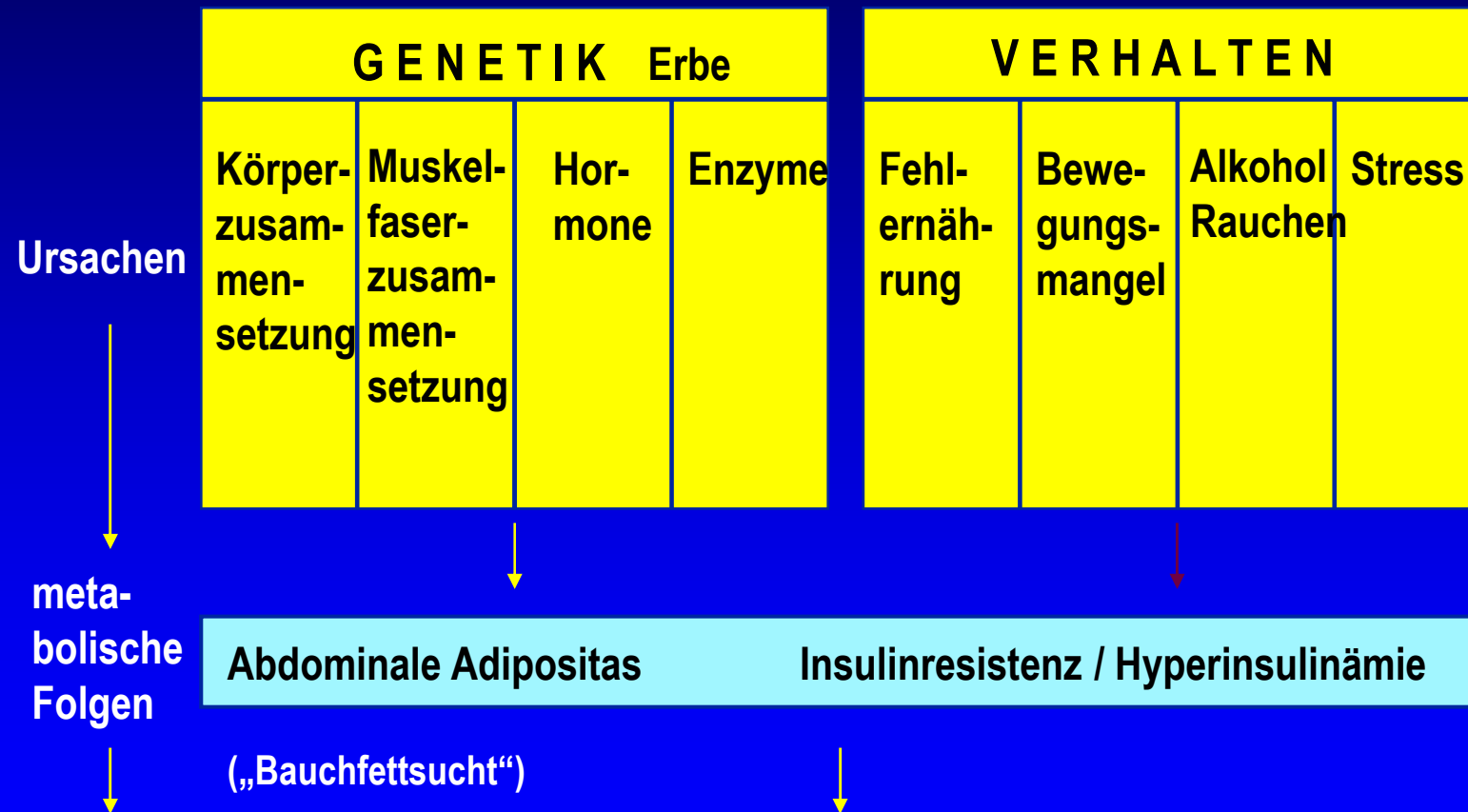
## Das Metabolische Syndrom (MSX)

Venus von Willendorf  
vor ca. 25.000 Jahren

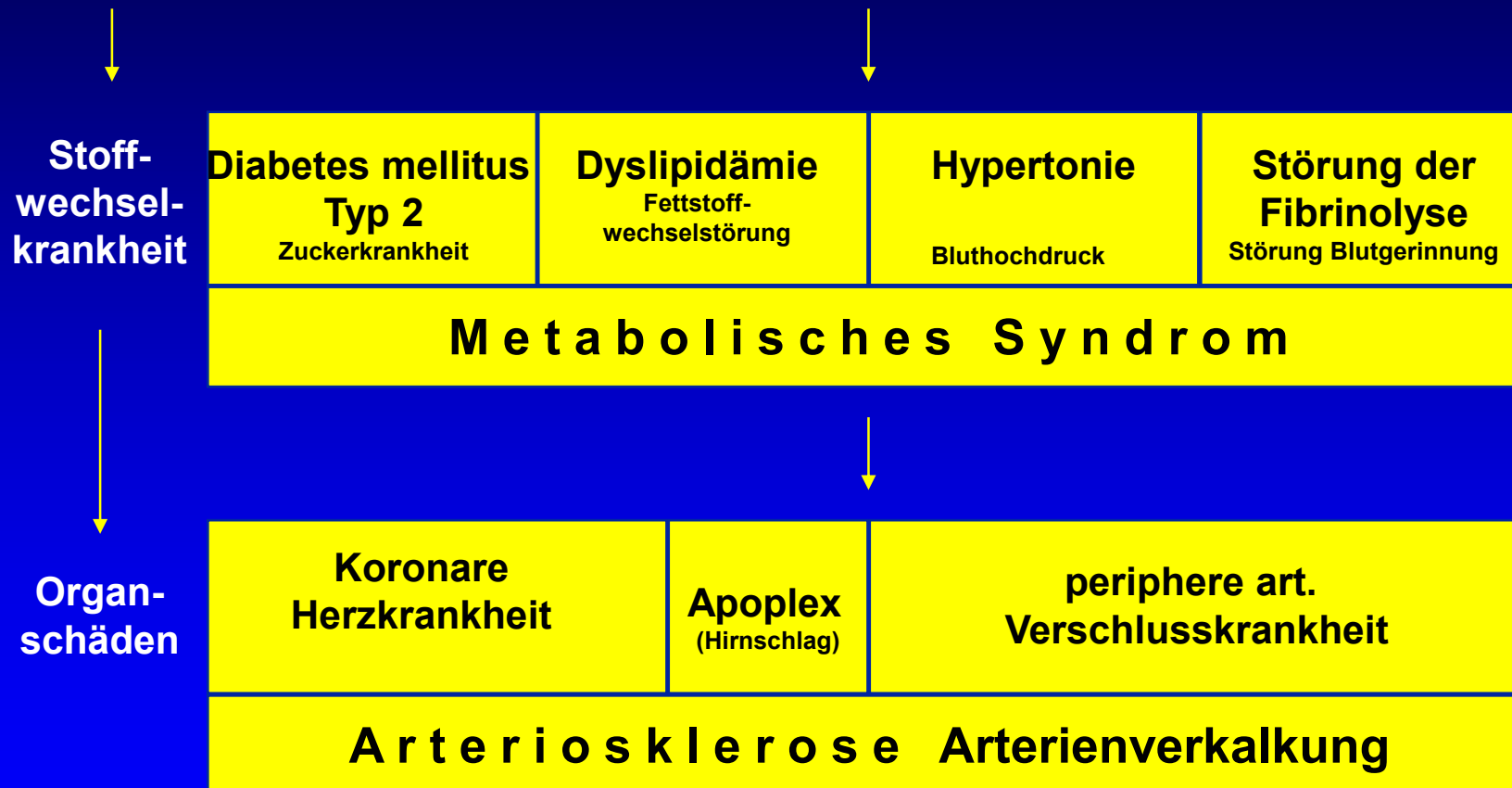


modifiziert nach  
WHO, Alberti 1998

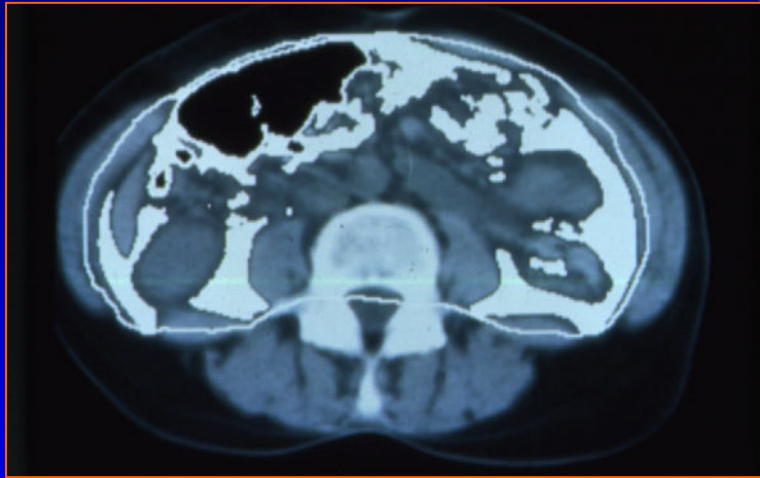
# Das Metabolische Syndrom: Ein tödliche Quartett



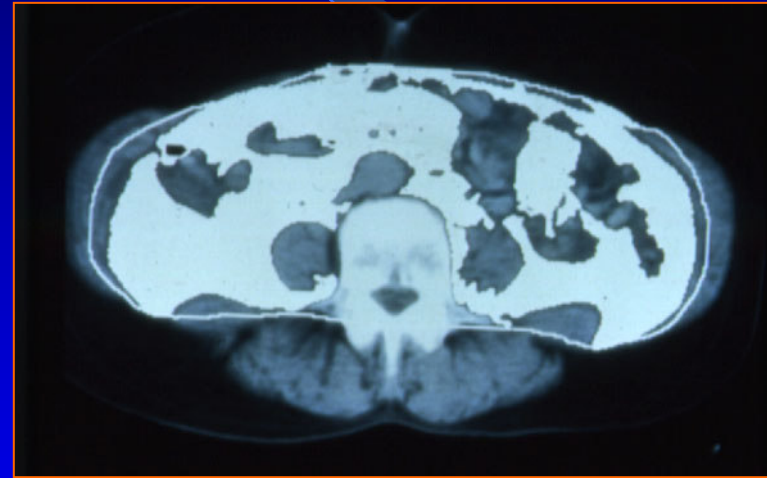
# Das Metabolisches Syndrom: Ein tödliche Quartett



# Verteilung des Bauchfettes Normal vs Typ 2 Diabetes



Normal



Type 2 Diabetes



# Zusammengestellt von:

Dr. med. et Dr. scient. med. Jürg Eichhorn

CH-9100 Herisau  
drje49@gmail.com  
[www.ever.ch](http://www.ever.ch)