

MammoVision - Thermographie

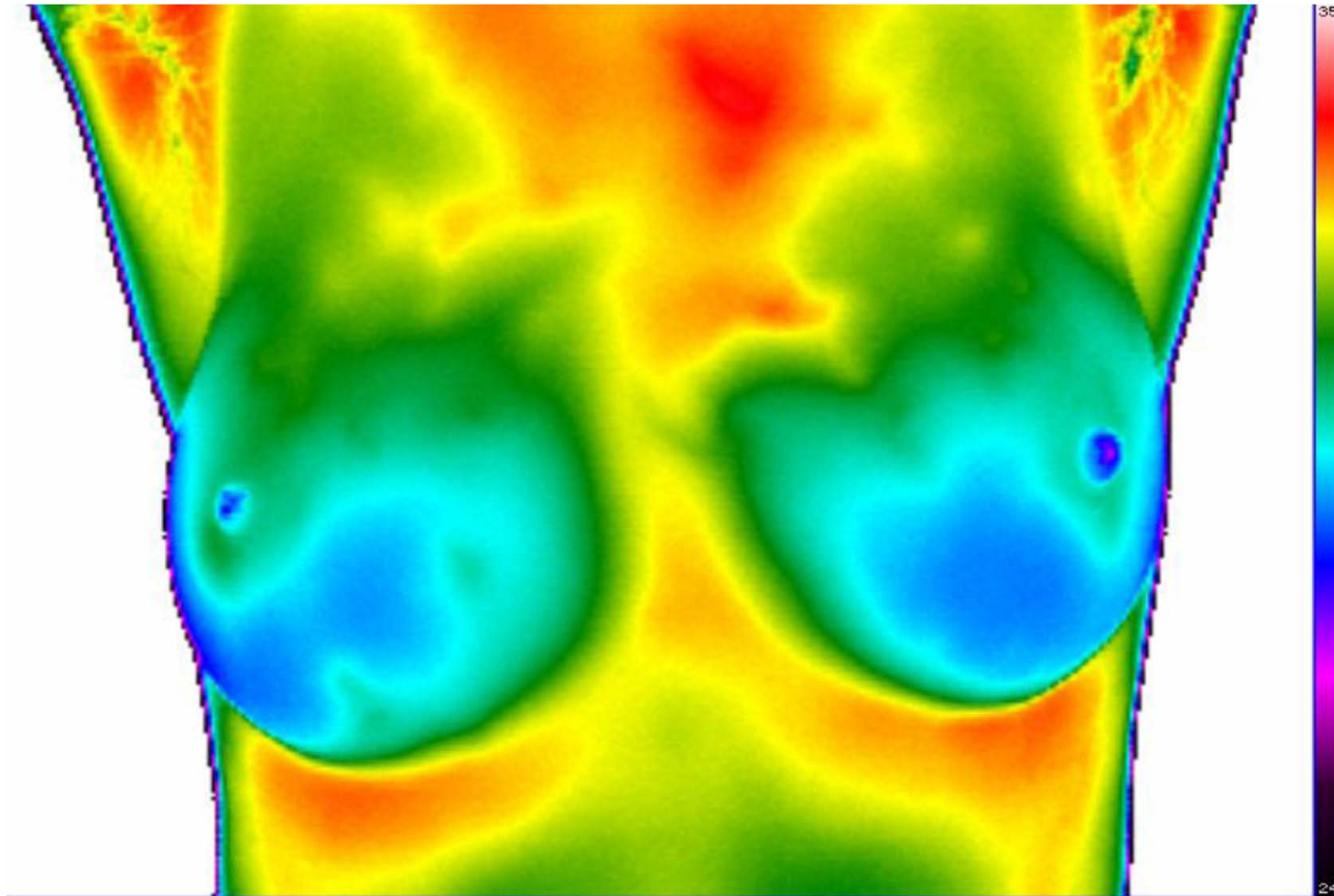
Die gesunde Brust

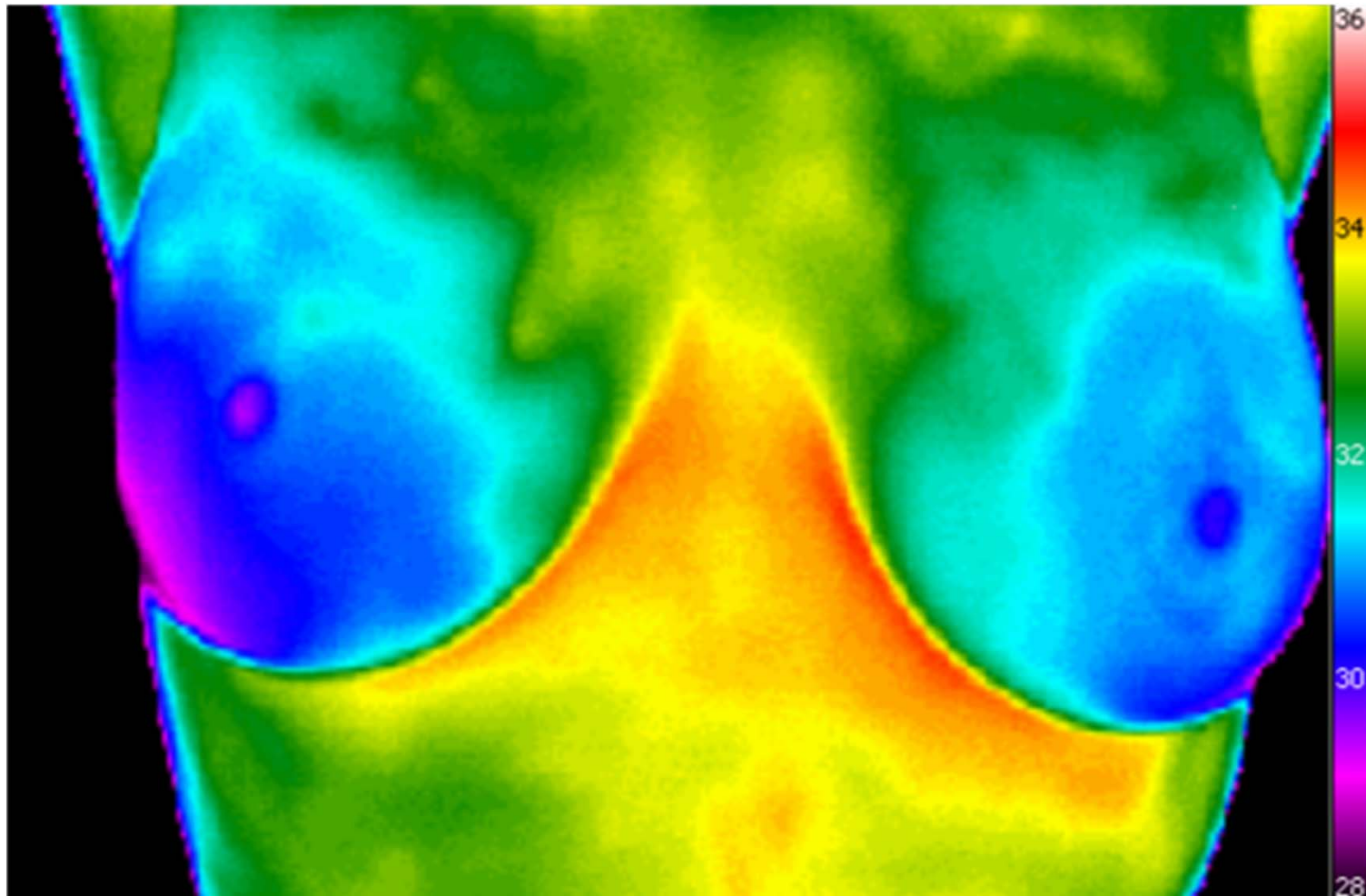
Die verdächtige Brust

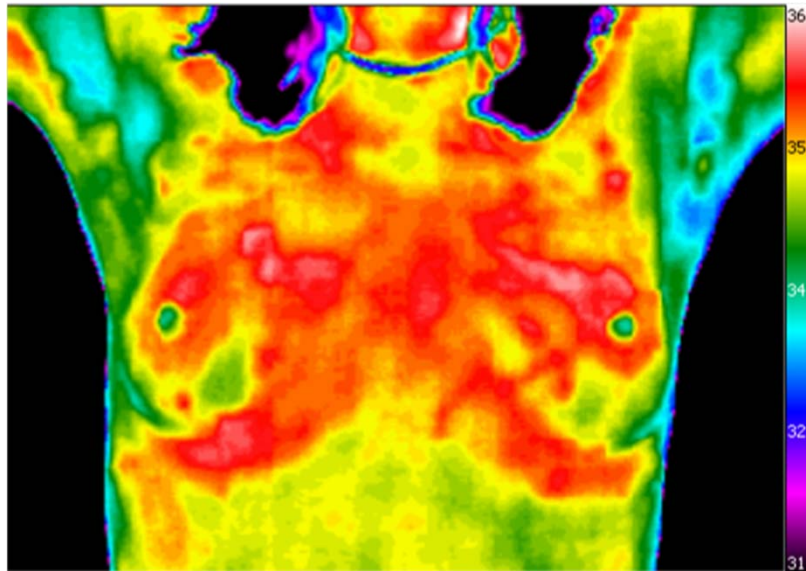
Brust Krebs

Dr. med. Jürg Eichhorn | www.ever.ch
9100 Herisau

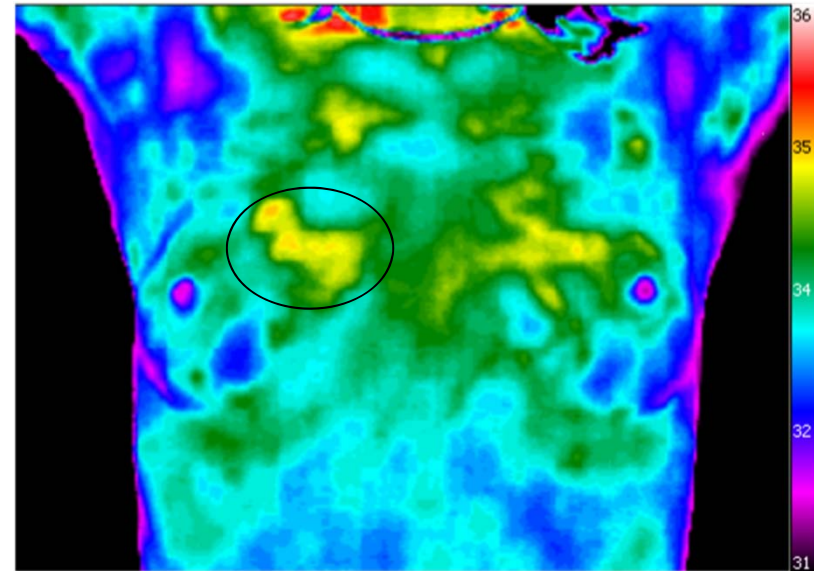
- 1 Die gesunde Brust
- 2 Die gesunde Brust - Vermehrte Gefäss Struktur
- 3 Die verdächtige Brust
- 4 Brust Krebs - Fallbeispiele







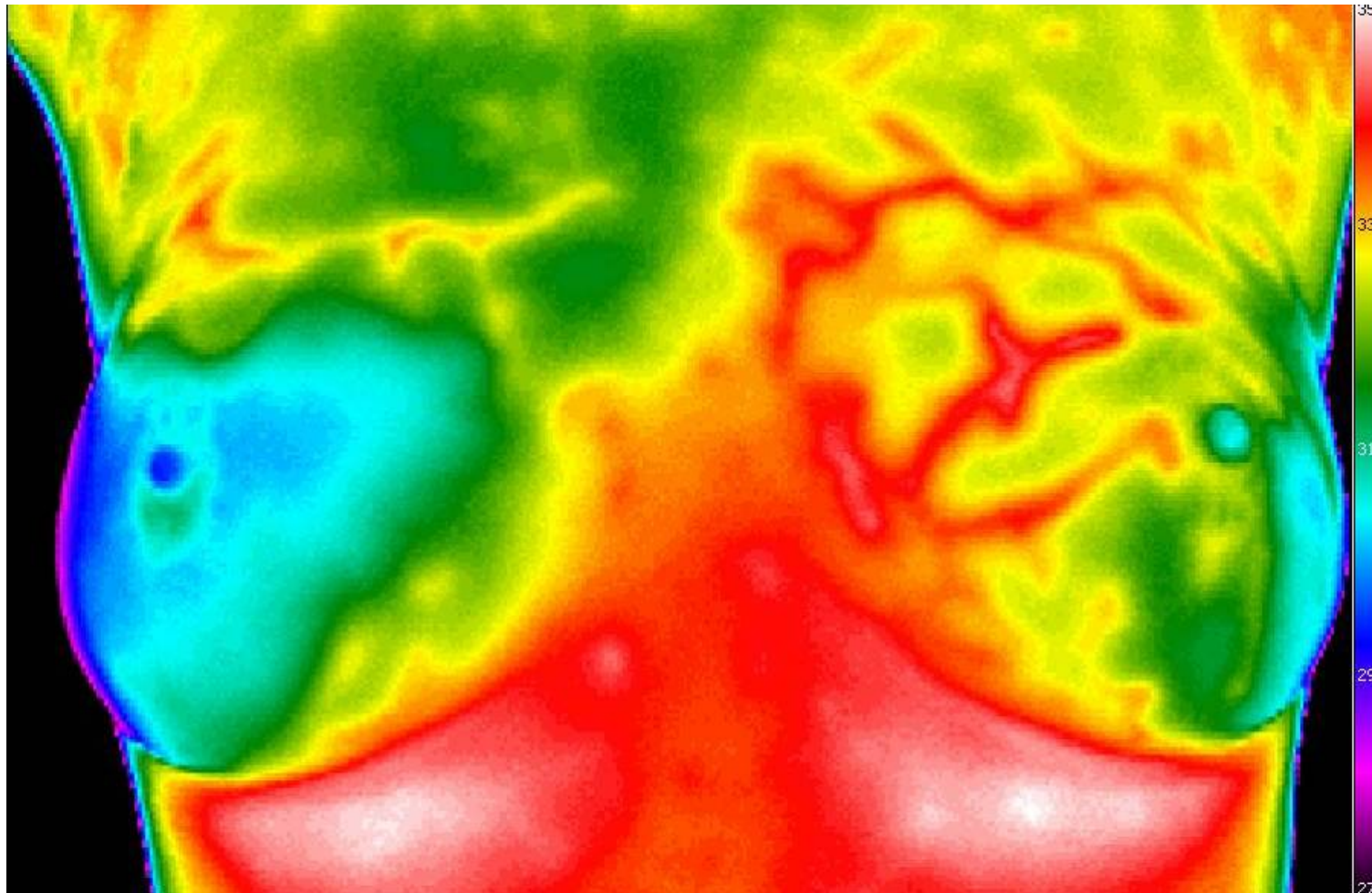
vor Kühlung



nach Kühlung

Kreis = GefäÙsstrukturen

Wärme = erhöhte Stoffwechsel Aktivität = erhöhtes Krebs Risiko

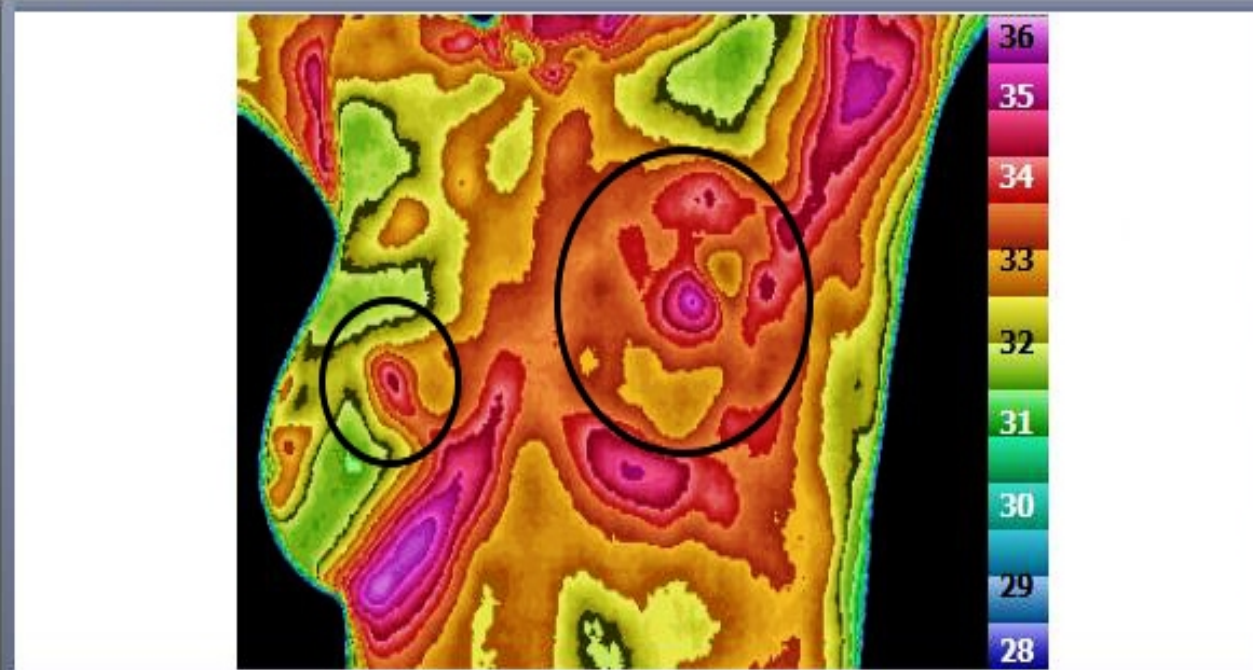


Zentrum = heiss = dunkel / Ausläufer beachten!

Exam Professional 5.7 - Lizenziert für: Dr. med. Juerg Eichhorn

1 | | 12.11.2009 14:37:00

Linke Brust nach Abkühlung



Maximaltemperatur: 35.8°C