

Dr. med. Jürg Eichhorn

Traditionelle Chinesische Medizin ASA
Manuelle Medizin SAMM
F.X. Mayr-Arzt (Diplom)

Allgemeine Innere Medizin FMH

Sportmedizin SGSM
Ernährungsheilkunde SSAAMP
Anti-Aging Medizin

Praxis für Allgemeine und Erfahrungsmedizin

Neuraltherapie SANTH & SRN
Orthomolekularmedizin SSAAMP
applied kinesiology ICAK-D & ICAK-A

Thermographie - Liste der Indikationen

Version: 29. April 2017

Fon
Adresse
E-Mail

+41 (0)71-350 10 20
Im Lindenhof
drje49@gmail.com

Fax +41 (0)71-350 10 21
Bahnhofstr. 23
www.ever.ch

CH-9100 Herisau

Indikationen

Untersuchung der weiblichen Brüste	Klinisch unauffällig (Vorsorge-Untersuchung) Positive Familien Anamnese (Brust Krebs) Unklarer Tastbefund Cystische Mammopathie (Risiko Brust) Therapie Kontrolle und Langzeit-Überwachung von behandeltem Brust Krebs Postoperativ: Mamma Carcinom (Lymphstau)
Durchblutungsstörungen	Obere Extremität Untere Extremität Periphere arterielle Verschlusskrankheit Arteriosklerose Unklares, angiologisches Problem Raynaud Finger Varizen: Präoperative Abklärung Varizen: Phlebothrombose Varizen: Thrombophlebitis Ulcus cruris Gangrän St. n. Unfall Diabetes Typ 1 Diabetes Typ 2 Diabetes: Früherkennung von Amputationsrisiken Raucher: Früherkennung von Amputationsrisiken Wundheilungsstörung
Entzündungen	Fibromyalgie Rheumatische Arthritis Andere rheumatologische Erkrankung Untersuchung von Gelenken Kopf Bereich (Nebenhöhlen) Kiefer Bereich Zahn Bereich
Neurologie	Neuropathie Multiple Sklerose (kalte Extremitäten) Postoperativ: Lumbale Discushernie (kaltes Bein)
Funktionelle Störung	Vegetative Dystonie
Andere Indikation	

Thermographie - Brust Krebs Risiko (MammoVision)

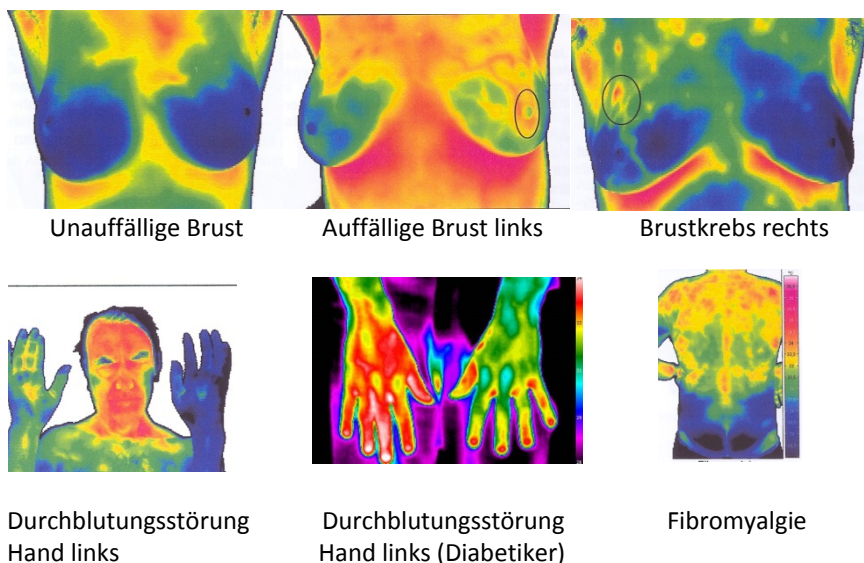
- Erkennung / Früherkennung von Brust Krebs (in Kombination mit anderen klinischen Methoden)
- Therapie Kontrolle und Langzeit-Überwachung von behandeltem Brust Krebs
- Identifikation von Frauen mit erhöhtem Brust Krebs Risiko (in Kombination mit anderen klinischen und statistisch basierten Methoden)
- Identifikation von Frauen ohne derzeit erhöhtes Brust Krebs Risiko (hohe Spezifität)
- Identifikation von Frauen mit gutartigen Brust Erkrankungen
- Therapie Planung und -kontrolle bei Frauen mit Erkrankungen oder Störungen an den Brüsten

Die Inzidenz des Mamma Carcinoms steigt trotz aller Vorsorgemassnahmen in der Vergangenheit. Die Mammographie als Screening Methode hat versagt. Auch die Akzeptanz dieser Untersuchung bei den Frauen ist unbefriedigend und sie wird häufig als traumatisierend empfunden. Die Sonographie ist eine nicht traumatisierende Methode, allerdings mehr geeignet zur Erfassung von zystischen Veränderungen. Die konventionelle Mammographie erfasst nur das Gewordene (also das manifeste Karzinom) aber nicht den im Werden betreffenden Prozess (also das sich entwickelnde Carcinom). Seit Jahrzehnten ist bekannt, dass in der überwiegenden Mehrzahl der Fälle des Mamma Carcinoms Änderungen des Wärme Musters in der Brust auftreten auf dem Boden eines erhöhten Stoffwechsels und einer Neovaskularisation (Neubildung von Gefässen).

Bekannt ist auch die Tatsache, dass mit zunehmender pathologischer Wärmebildung

- das Malignom früher entsteht
- die Malignität des Tumors steigt
- die Metastasierungsgefahr steigt
- die Überlebenszeit abnimmt

Das Erfassen thermisch auffälliger Abweichungen vom Normalbefund und deren frühzeitige Beobachtung und Behandlung stellt also eine echte Prävention des Mamma Carcinoms dar. Zusätzlich dient die Infrarot-Thermographische Untersuchung als Verlaufskontrolle während einer Behandlung bei auffälligen Befunden als Verlaufskontrolle nach einer Operation wegen eines Mamma-Carcinoms zur Überwachung der gesunden verbliebenen Brust bei Zustand nach Ablatio oder Operation wegen eines Mamma Carcinoms.



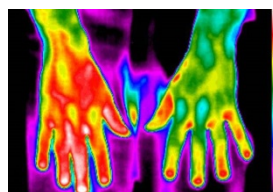
Unauffällige Brust

Auffällige Brust links

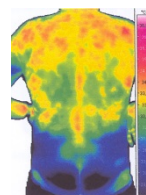
Brustkrebs rechts



Durchblutungsstörung
Hand links



Durchblutungsstörung
Hand links (Diabetiker)



Fibromyalgie