

Dr. med. Dr. scient. med. Jürg Eichhorn

Allgemeine Innere Medizin FMH

Praxis für Allgemeine und Komplementärmedizin

Kontakt

Telefon +41 (0)71 350 10 20 (Montag - Mittwoch 0900-1200)

Mobil Praxis +41 (0)79 412 34 26

Im Lindenhof

Bahnhofstr. 23

CH-9100 Herisau

drje49@gmail.com

www.ever.ch → MammoVision – Thermographie der weiblichen Brust

Kosten: Fr. 350.- (Begleichung vor Ort gegen Quittung)

Enthaltene Leistungen: 15 Minuten einführendes Gespräch
15 Minuten technische Untersuchung
Automatisierte Auswertung
Eingehende, schriftliche, persönliche Befundung

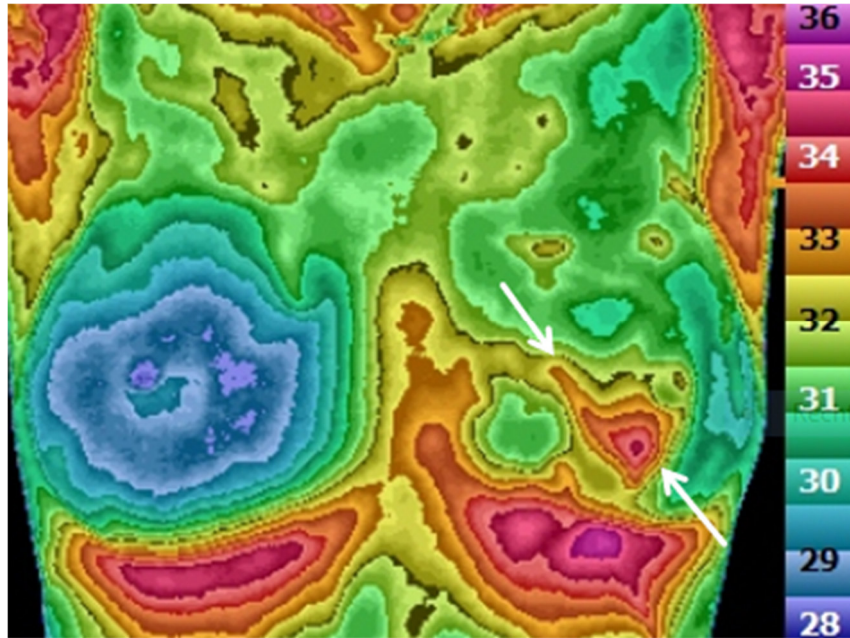
MammoVision™ - Ein neuer Ansatz zur Erhaltung der Brustgesundheit

Zentrum für medizinische Thermographie der weiblichen Brust

Dr. med. Dr. scient. med. Jürg Eichhorn

9100 Herisau

- Erkennung / Früherkennung von Brustkrebs
- Therapiekontrolle und Langzeitüberwachung von behandeltem Brustkrebs
- Identifikation von Frauen mit erhöhtem Brustkrebsrisiko
- Identifikation von Frauen ohne derzeit erhöhtes Brustkrebsrisiko
- Identifikation von Frauen mit gutartigen Brusterkrankungen
- Therapieplanung und -kontrolle bei Frauen mit Erkrankungen oder Störungen der Brüste
- Jeweils in Kombination mit anderen klinischen Methoden (z. B. Ultraschall)

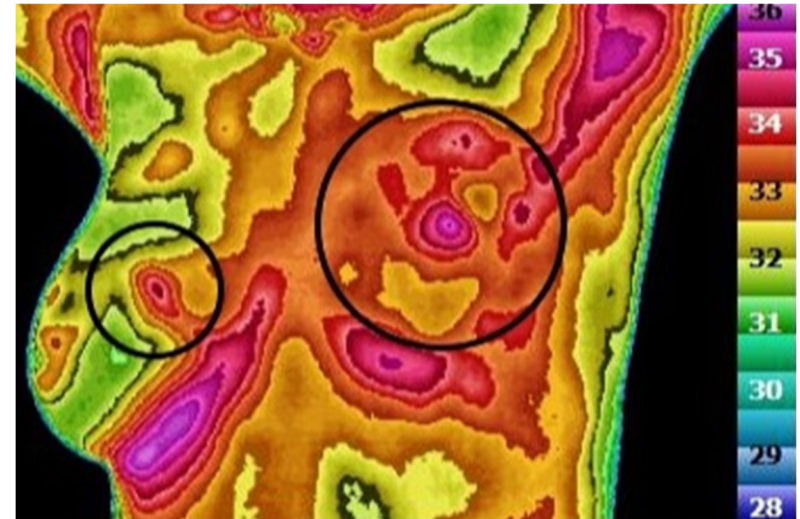


Brustkrebs links (Aufnahmemodus: Starker Kontrast)

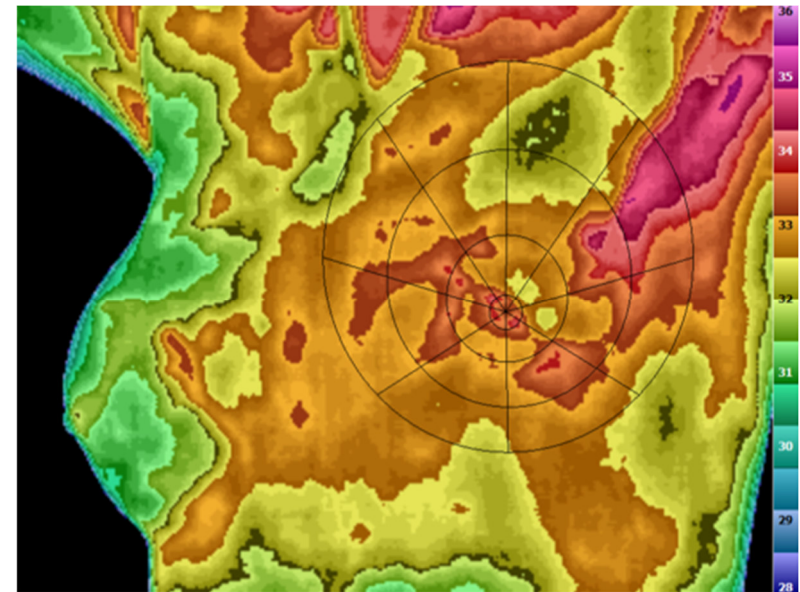
Nur die MammoVision-Software ist imstande, mit der Einstellung "Starker Kontrast" einen Brustkrebs scharf von der Umgebung abzugrenzen, das Zentrum mit der stärksten Aktivität und, sehr wichtig, Ausläufer (Ausbreitungstendenz!) klar zu erkennen (siehe Beispiele).

Auswertungen mit der speziellen MammoVision-Software sind schweizweit nur in Herisau möglich (über 20-jährige Erfahrung).

- In über 40 Jahren Forschung wurden über 800 Studien mit weit über 300'000 Patientinnen im Index-Medicus zusammengetragen. Alle Studien zur Brustthermografie wurden von Experten begutachtet (sogenannte peer-reviewed Studien).
- Ein anhaltend abnormales Thermogramm birgt ein 22-mal höheres Risiko für zukünftigen Brustkrebs.
- Brustthermographie:
= wichtigster und aussagkräftigster Risikoindikator für Brustkrebs!



Brustkrebs beidseits - vor Therapiebeginn



13 Monate nach Therapiebeginn ist der Brustkrebs nicht mehr nachweisbar (Therapiebeispiel ohne Chemo- oder Radiotherapie)